

SALON DE NANTES

JEUDI 13 AVRIL 2023

Halle 6 Ouest (Nantes Université)

42 rue de la Tour d'Auvergne

44 200 NANTES

de **09H00** à **17H00**

GUIDE PRATIQUE

- 01 | Comment s'y rendre ?
- 02 | Plan d'accès
- 03 | Programme d'animations
- 04 | Votre contact
- 05 | Les espaces du salon



Un événement piloté par :



01 | Comment s'y rendre ?

Quartier de la création - Rue de la Tour d'Auvergne
44000 NANTES

EN VOITURE : Parking des Machines de l'île

EN TRANSPORT EN COMMUN :

- Tram ligne 1 : Arrêt Chantiers Navals (+600m à pied)
- BusWay n°5 : Arrêt Gare de L'État (+200m à pied)
- Bus n°26 : Arrêt République (+700m à pied)

02 | Plan d'accès



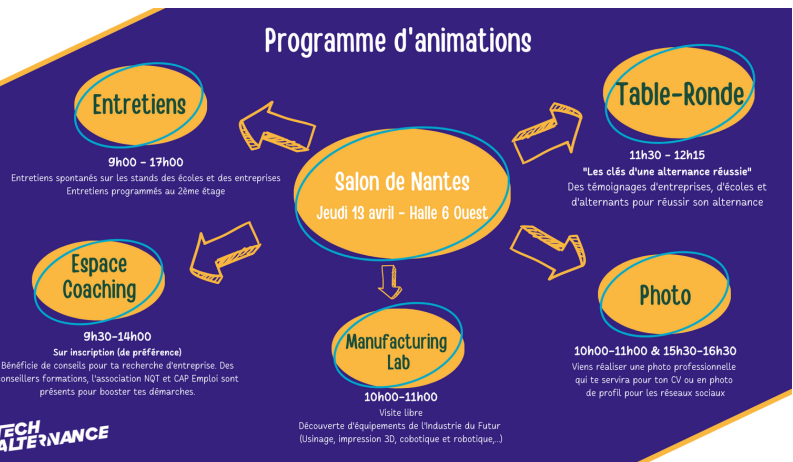
- 1 Formation continue - Université permanente
Fondation de Nantes Université (80t. Doujeon)
- 2 École des Beaux-Arts de Nantes Saint-Nazaire
- 3,4 IRS 2 - Nantes Biotech
- 5 Inserm
- 6 Halle 6 Ouest - Pôle interdisciplinaire dédié aux
cultures numériques (42 rue de la Tour d'Auvergne)
- 7 Capacités SAS (filiale de Nantes Université)
(80t. Village solitaire des Sports)
- 8 École nationale supérieure d'Architecture de Nantes
- 9 IRT Jules Verne (2 Mar des 20 000 Livres, 44340 Bouguenais)

TRANSPORTS	Station Bicloo proche	BusWay - ligne 4
	Tramway - ligne 1	Bus - ligne 26
	Tramway - ligne 2	Chronobus - ligne 5
	Tramway - ligne 3	

Pour plus d'infos, rdv sur www.tan.fr



03 | Programme d'animations



04 | Votre contact

ORGANISATION / IRT JULES VERNE



Thelma MOLLO

Chargée de communication événementielle (alternante)

Responsable du relationnel avec les candidats

02.28.44.36.95

thelma.mollo@irt-jules-verne.fr

05 | Les espaces du salon

AU REZ-DE-CHAUSSEE

LES STANDS ECOLES

Rencontrez les écoles pour parler de votre projet de formation et obtenir des conseils.

ESPACE COACHING

L'association NQT et ses mentors ainsi que des conseillers formation seront présents pour vous conseiller dans vos recherches d'entreprises.

CAP EMPLOI, le guichet unique de l'accompagnement vers et dans l'emploi pour les personnes en situation de handicap sera également présent sur cet espace.

LES STANDS ENTREPRISES

Échangez librement avec les représentants des entreprises sur leur stand.

Si vous n'avez pas le temps de rencontrer toutes les entreprises, déposez votre CV dans les "casiers à CV" dédiés aux entreprises.

MANUFACTURING LAB

Découverte d'équipements de l'Industrie du Futur (Usinage, impression 3D, cobotique et robotique,...). Visite libre de 10h00 à 11h00.

AU 1er ETAGE (Salle 109)

SALLE DE CONFERENCE + STAND PHOTO

- Mini-conférence "Les clés d'une alternance réussie" : 11h30/12h15
- Stand photo : 10h/11h et 15h30/16h30

AU 2ème ETAGE

LES ENTRETIENS PREPROGRAMMES

Si vous avez des entretiens de planifiés, rdv en salles 206, 207 et 208 pour réaliser ces entretiens de 20 min.

Présentez vous à l'accueil de cet espace environ 10 min. avant votre entretien.