

# VISITES INDIVIDUELLES

## SUR RENDEZ-VOUS

### 29 mai de 15h à 20h



### BIEN CHOISIR SON ÉCOLE, C'EST LA RENCONTRER !

Madame, Monsieur,

L'entrée au lycée est une étape importante dans la vie scolaire de votre jeune et bon nombre d'entre-vous, en raison du confinement n'ont pas eu la possibilité de visiter et /ou de choisir leur établissement.

C'est pourquoi, pour répondre à vos attentes, nous organisons le 29 Mai prochain de 15h à 20h, des visites individuelles « sur rendez-vous ».

Plusieurs dispositifs ont été imaginés pour vous permettre de visiter nos locaux, d'échanger avec les enseignants de la filière choisie et de finaliser les dossiers d'inscriptions tout en respectant les gestes barrières nécessaires à la sécurité de tous.

Pour y participer, c'est simple ! Inscrivez-vous via le formulaire en page 2 ou sur notre site [www.briace.org](http://www.briace.org) et sélectionnez le créneau horaire de votre choix. A la suite de quoi, vous serez invités le 29 mai à vous présenter 5 minutes avant le début de la visite afin d'être tenue informée des consignes sanitaires et de faire connaissance avec le membre de notre équipe éducative qui vous accompagnera tout au long du parcours.

La visite se déroulera selon un circuit préétabli sécurisé permettant d'éviter une affluence simultanée trop importante.

Nous vous souhaitons une belle visite

Mme Marie-Pascale Pinatel  
Directrice

**VOUS INSCRIRE**



Plus d'informations sur le déroulement de la journée porte ouverte sur notre site [www.briace.org](http://www.briace.org)

L'accueil téléphonique est ouvert de 9h à 12h au 07 60 84 86 91

# PRÉPARONS ENSEMBLE LA RENTRÉE 2020

## Procédure d'inscription et déroulement de la visite individuelle

Ouvert à tous publics sur le site du Landreau, du Loroux Bottereau et d'Ancenis.

### 1/ Inscrivez-vous sur le formulaire correspondant à vos critères en fonction :

- du site où se trouve la formation attendue (liste des formations par site en annexe).
- du créneau horaire souhaité.

#### Lycée au Landreau

[INSCRIPTION EN LIGNE](#)



#### Lycée à Ancenis

[INSCRIPTION EN LIGNE](#)



#### Lycée Le loroux Bottereau

[INSCRIPTION EN LIGNE](#)



### 2/ Présentez-vous à l'accueil du Lycée 5 minutes avant le départ de chaque visite

(la ponctualité sera de rigueur pour garantir le bon déroulement des visites)

- Départ des visites toutes les 15' sur inscription UNIQUEMENT.
- Attention, places limitées par créneau horaire.
- Deux personnes par famille maximum.

### 3/ Respectez les gestes barrières

- En portant votre masque (obligatoire).
- En respectant les distances sociales de 1 m entre chaque participant.
- En ne touchant pas les équipements.
- En vous lavant les mains si nécessaire (gel hydroalcoolique disponible).

### 4/ Programme de la visite

- Visite des internats et des parties communes.
- Rencontre avec un professeur de la filière choisie.
- Découverte des options sportives et culturelles : Équitation, Rugby, Badminton, Escalade, Raid nature, Erasmus...
- Obtenir les renseignements pratiques sur les procédures d'admission, internat, cartable numérique, bourses scolaires, transports scolaires.

## NOUS DÉCOUVRIR

1

[PRÉSENTATION  
DU LYCÉE](#)



2

[DÉCOUVRIR  
L'ÉTABLISSEMENT](#)



# DES FORMATIONS

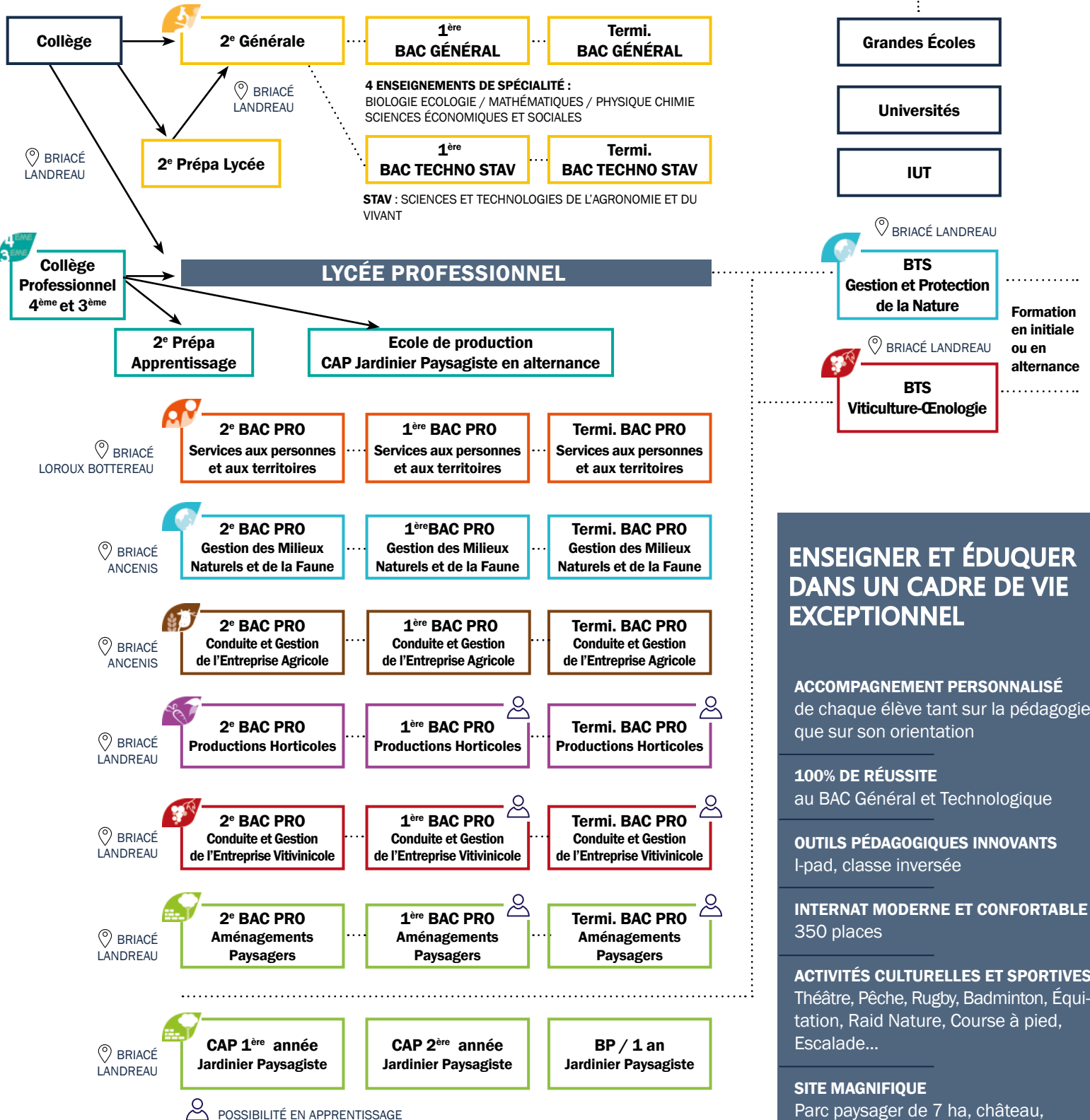
## POUR TOUS AUTOUR DES SCIENCES DE LA VIE ET DE LA NATURE

**Briacé**  
ENSEMBLE, CULTIVONS TA VRAIE NATURE !

### COLLÈGE

### LYCÉE GÉNÉRAL ET TECHNOLOGIQUE

### ENSEIGNEMENT SUPÉRIEUR



## ENSEIGNER ET ÉDUIQUER DANS UN CADRE DE VIE EXCEPTIONNEL

**ACCOMPAGNEMENT PERSONNALISÉ** de chaque élève tant sur la pédagogie que sur son orientation

**100% DE RÉUSSITE** au BAC Général et Technologique

**OUTILS PÉDAGOGIQUES INNOVANTS** I-pad, classe inversée

**INTERNAT MODERNE ET CONFORTABLE** 350 places

**ACTIVITÉS CULTURELLES ET SPORTIVES** Théâtre, Pêche, Rugby, Badminton, Équitation, Raid Nature, Course à pied, Escalade...

**SITE MAGNIFIQUE** Parc paysager de 7 ha, château, étangs...