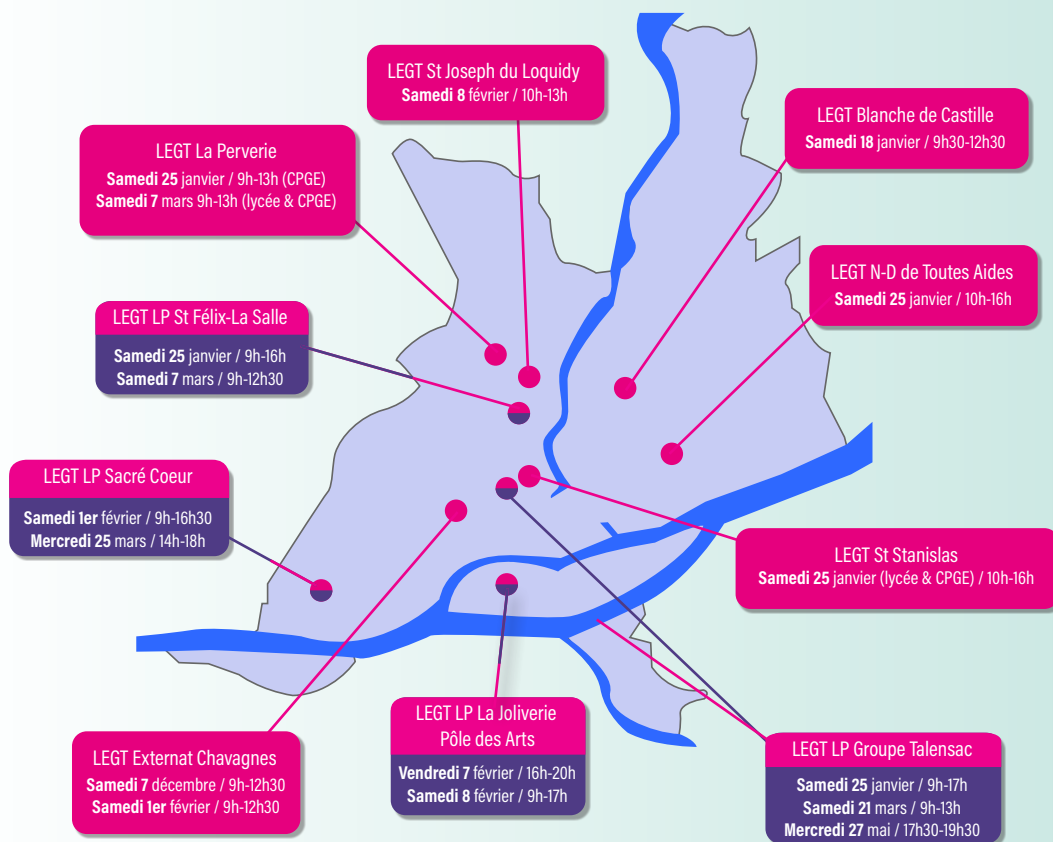


PORTES OUVERTES LYCÉES DE NANTES



Les inscriptions se font directement auprès du lycée de votre choix.

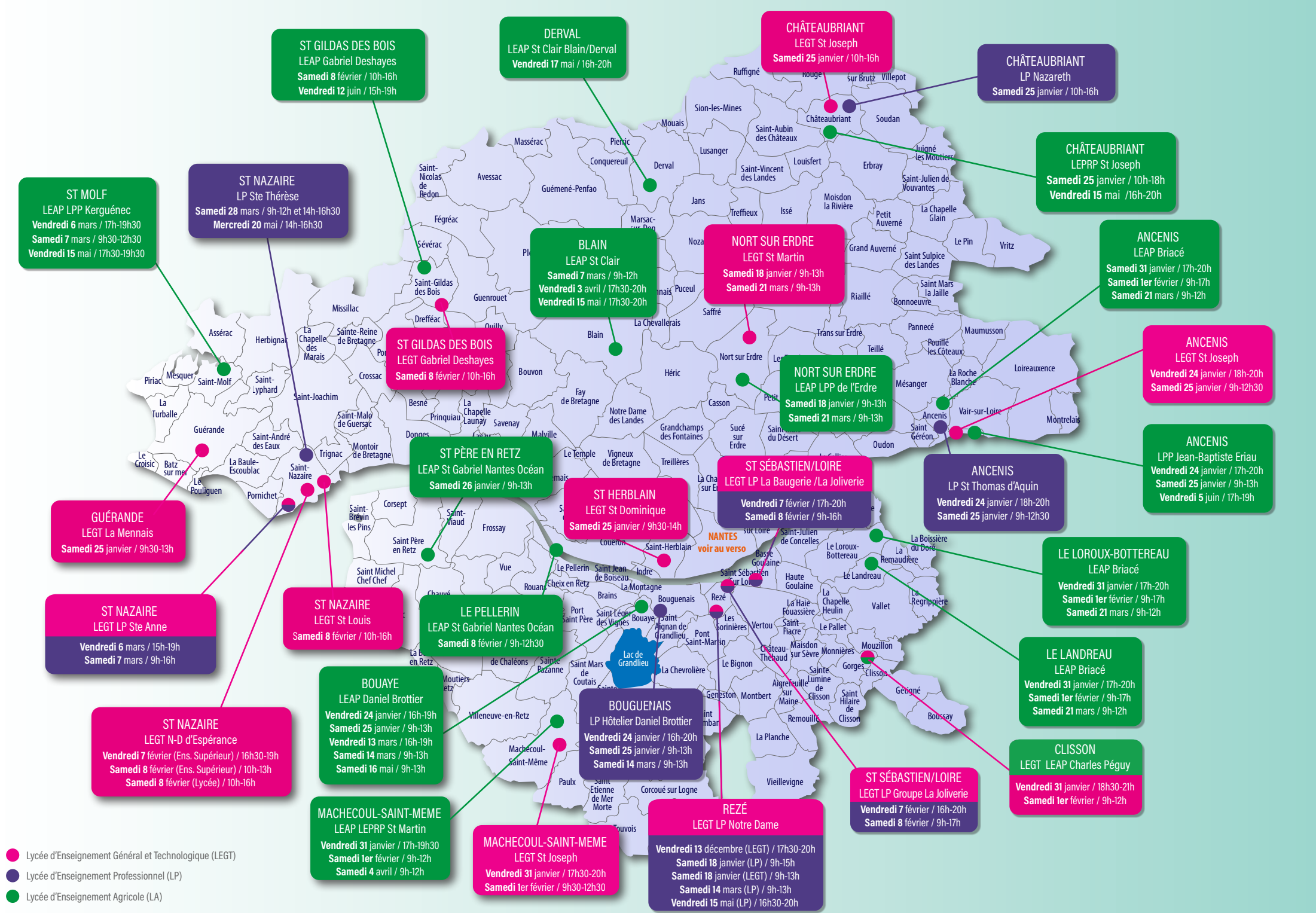
En dehors de ces dates de portes ouvertes,
vous pouvez **prendre rendez-vous** auprès de l'établissement.

Pour tout renseignement complémentaire, connectez-vous sur www.monecoleprivee.fr

PLUS DE 50 FORMATIONS
GÉNÉRALES, TECHNOLOGIQUES, PROFESSIONNELLES,
APRÈS LA 3^{ÈME}

PORTES OUVERTES LYCÉES - 2019/2020





ST GILDAS DES BOIS
LEAP Gabriel Deshayes
Samedi 8 février / 10h-16h
Vendredi 12 juin / 15h-19h

DERVAL
LEAP St Clair Blain/Derval
Vendredi 17 mai / 16h-20h

CHÂTEAUBRIANT
LEGT St Joseph
Samedi 25 janvier / 10h-16h

CHÂTEAUBRIANT
LP Nazareth
Samedi 25 janvier / 10h-16h

CHÂTEAUBRIANT
LEPRP St Joseph
Samedi 25 janvier / 10h-18h
Vendredi 15 mai / 16h-20h

ANCENIS
LEAP Briacé
Samedi 31 janvier / 17h-20h
Samedi 1er février / 9h-17h
Samedi 21 mars / 9h-12h

ANCENIS
LEGT St Joseph
Vendredi 24 janvier / 18h-20h
Samedi 25 janvier / 9h-12h30

ANCENIS
LPP Jean-Baptiste Eriau
Vendredi 24 janvier / 17h-20h
Samedi 25 janvier / 9h-13h
Vendredi 5 juin / 17h-19h

NORT SUR ERDRE
LEAP LPP de l'Erdre
Samedi 18 janvier / 9h-13h
Samedi 21 mars / 9h-13h

NORT SUR ERDRE
LEGT St Martin
Samedi 18 janvier / 9h-13h
Samedi 21 mars / 9h-13h

BLAIN
LEAP St Clair
Samedi 7 mars / 9h-12h
Vendredi 3 avril / 17h30-20h
Vendredi 15 mai / 17h30-20h

ST GILDAS DES BOIS
LEGT Gabriel Deshayes
Samedi 8 février / 10h-16h

ST PÈRE EN RETZ
LEAP St Gabriel Nantes Océan
Samedi 26 janvier / 9h-13h

ST HERBLAIN
LEGT St Dominique
Samedi 25 janvier / 9h30-14h

ST SÉBASTIEN/LOIRE
LEGT LP La Baugerie / La Joliverie
Vendredi 7 février / 17h-20h
Samedi 8 février / 9h-16h

ANCENIS
LP St Thomas d'Aquin
Vendredi 24 janvier / 18h-20h
Samedi 25 janvier / 9h-12h30

LE LOROUX-BOTTEREAU
LEAP Briacé
Vendredi 31 janvier / 17h-20h
Samedi 1er février / 9h-17h
Samedi 21 mars / 9h-12h

LE LANDREAU
LEAP Briacé
Vendredi 31 janvier / 17h-20h
Samedi 1er février / 9h-17h
Samedi 21 mars / 9h-12h

CLISSON
LEGT LEAP Charles Péguy
Vendredi 31 janvier / 18h30-21h
Samedi 1er février / 9h-12h

ST SÉBASTIEN/LOIRE
LEGT LP Groupe La Joliverie
Vendredi 7 février / 16h-20h
Samedi 8 février / 9h-17h

REZÉ
LEGT LP Notre Dame
Vendredi 13 décembre (LEGT) / 17h30-20h
Samedi 18 janvier (LP) / 9h-15h
Samedi 18 janvier (LEGT) / 9h-13h
Samedi 14 mars (LP) / 9h-13h
Vendredi 15 mai (LP) / 16h30-20h

MACHECOUL-SAINT-MEME
LEGT St Joseph
Vendredi 31 janvier / 17h30-20h
Samedi 1er février / 9h30-12h30

MACHECOUL-SAINT-MEME
LEAP LEPRP St Martin
Vendredi 31 janvier / 17h-19h30
Samedi 1er février / 9h-12h
Samedi 4 avril / 9h-12h

BOUYAYE
LEAP Daniel Brottier
Vendredi 24 janvier / 16h-19h
Samedi 25 janvier / 9h-13h
Vendredi 13 mars / 16h-19h
Samedi 14 mars / 9h-13h
Samedi 16 mai / 9h-13h

LE PELLERIN
LEAP St Gabriel Nantes Océan
Samedi 8 février / 9h-12h30

ST NAZAIRE
LEGT St Louis
Samedi 8 février / 10h-16h

ST NAZAIRE
LEGT LP Ste Anne
Vendredi 6 mars / 15h-19h
Samedi 7 mars / 9h-16h

ST NAZAIRE
LEGT N-D d'Espérance
Vendredi 7 février (Ens. Supérieur) / 16h30-19h
Samedi 8 février (Ens. Supérieur) / 10h-13h
Samedi 8 février (Lycée) / 10h-16h

GUÉRANDE
LEGT La Mennais
Samedi 25 janvier / 9h30-13h

ST MOLF
LEAP LPP Kerguéneec
Vendredi 6 mars / 17h-19h30
Samedi 7 mars / 9h30-12h30
Vendredi 15 mai / 17h30-19h30

ST NAZAIRE
LP Ste Thérèse
Samedi 28 mars / 9h-12h et 14h-16h30
Mercredi 20 mai / 14h-16h30

- Lycée d'Enseignement Général et Technologique (LEGT)
- Lycée d'Enseignement Professionnel (LP)
- Lycée d'Enseignement Agricole (LA)